



Помощь всегда рядом

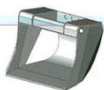
[www.kalijspetrans.com](http://www.kalijspetrans.com)

## Сменное рабочее оборудование



Экскавационный ковш  
EW25M1-40.34.000

Основной рабочий орган – объем 0,63 м<sup>3</sup>, ширина 1 м. Масса 438 кг. Предназначен для разработки грунтов I-III категорий (плотностью до 2,2 т/м<sup>3</sup>, гравийно-галечные, гипс, глина, грунты ледникового происхождения).



Экскавационный ковш облегченный  
EW25M1-4015000

Объем - 0,8 м<sup>3</sup>, ширина 1,35 м. Масса 438 кг. Предназначен для разработки грунтов I-III категорий (плотностью до 1,2 т/м<sup>3</sup>), а также для манипулирования с сыпучими грузами.



Экскавационный ковш  
EW25M1-4016000

Объем 0,4 м<sup>3</sup>, ширина 0,73 м. Масса 303 кг. Предназначен для разработки грунтов I-III категорий (плотностью до 2,2 т/м<sup>3</sup>).



Траншейный ковш  
EW25M1-4018000

Объем 0,18 м<sup>3</sup>, ширина 0,4 м. Масса 347 кг. Предназначен для разработки грунтов I-III категорий (плотностью до 2,2 т/м<sup>3</sup>), а также для копания траншей под прокладку кабелей, для дренажа.



Ковш профильный  
EW25M1-4019000

Ширина 0,35 – 2,1 м. Масса 285 кг. Предназначен для углубления канав с уклоном боковых сторон 45° в грунтах I-III категорий.



Рыхлитель  
EW25M1 - 40.30.000

Масса 295 кг. Применяется для разрушения мостовой, работы с мерзлым грунтом, вырывания кустов и небольших деревьев и пр.



Ковш планировочный  
30-4431.99.02.00.000

Объем – 0,4 м<sup>3</sup>, ширина – 2,5 м. Масса 350 кг. Предназначен для планирования откосов, канав и т.п. и перемещения грунта. Применяются на грунтах I -III категорий.



Доска планировочная  
EW25M1-40.31.000

Масса 288 кг. Ширина 2,5 м. Планирует в обе стороны.



Захват  
EW25M1-4022000

Масса 440 кг. Диаметр захватываемого предмета 200-1100 мм. Предназначен для манипулирования валунами и длинными предметами (стволы деревьев, бревна и т.п.)



Каток  
EW25M1-4023000

Масса 620 кг. Ширина 1,5 м. Применяется для укатки при отделочных земляных работах.



Удлинитель стрелы  
1,5м  
EW25M1-40.26.000

Масса 361 кг. Предназначен для работы с ковшом 0,18 м<sup>3</sup>, с профильным ковшом, планировочным ковшом и доской, с ковшом 0,4 м<sup>3</sup>.



Экскавационный ковш с рыхлителем  
EW25M1-40.24.000-01

Объем 0,63 м<sup>3</sup>, ширина 1 м, с рыхлителем. Масса 482 кг. Предназначен для разработки грунтов I-III категорий (плотностью до 2,2 т/м<sup>3</sup>), а с помощью рыхлителя – и мерзлые грунты IV категории.



Отвал  
EW25M1-4027000

Длина 2,5. Масса 325 кг. Предназначен для планировки грунтов I и II категорий движением «от себя».



Кирковщик  
EW25M1-4025000

Габаритные размеры 1140 x 770 x 740 мм, масса – 400 кг. Предназначен для разрушения дорожных покрытий и мостовых.



Ковш 0,5 м<sup>3</sup>  
EW25M1-4028000

Ширина 0,9 м. Масса 395 кг. Предназначен для экскавации грунтов I-III категорий. Используются с удлинителем стрелы.

# EW-25-M1

Многофункциональный экскаватор-планировщик с телескопическим рабочим оборудованием на базе автомобильных шасси, предназначен для разработки грунтов 1-4 категории и планировки поверхностей



СВЯТОВИТ  
ISO 9001



Универсальный телескопический экскаватор на автомобильном шасси.

## Технические характеристики

	КАМАЗ 53228 / 65111	КАМАЗ 43118	МАЗ 631705	МАЗ 6303	УРАЛ 4320
Колесная формула	6 x 6	6 x 6	6 x 6	6 x 4	6 x 6
Двигатель шасси	КАМАЗ 740.31/ КАМАЗ 740.62 (ЕВРО 3)	КАМАЗ 740.31-240 (ЕВРО 3)	МАЗ-238ДЕ2 (ЕВРО 3)	МАЗ 6562.10 (ЕВРО 3)	МАЗ-236НЕ2 (ЕВРО 3)
Скорость движения экскаватора	60	60	60	60	60
Габаритные размеры в транспортном положении, мм					
Высота	4 000	4 000	4 000	4 000	4 000
Длина	9 300	9 300	10 300	9 300	9 800
Ширина	2 550	2 550	2 550	2 550	2 550
Полная масса, кг	22 200	21 600	24 600	22 700	22 000
Передняя ось, кг	6 000	5 800	7 000	6 700	6 000
Задняя ось, кг	16 200	15 800	17 600	16 000	16 000

## Гидросистема

Модель	EW-25-M1 S	EW-25-M1 R	EW-25-M1 L
Насосы	Два аксиально-поршневых насоса переменной производительности (регулируемые) «Пневмостроймашина»	Два аксиально-поршневых насоса переменной производительности (регулируемые) Bosch-Rexroth	Один аксиально-поршневой насос переменной производительности (регулируемый) Linde с LS - управлением
Максимальная подача насоса	2 x 110 л/мин	2 x 200 л/мин	290 л/мин
Максимальное давление в гидросистеме	28 МПа	28 МПа	28 МПа
Система маслоохлаждения	Система принудительного охлаждения масла с радиатором и гидроприводом вентилятора		
Основные гидрораспределители	Два гидрораспределителя Walvoil	Один семисекционный Bosch-Rexroth	Один пятисекционный Linde-LS
Механизм поворота платформы	Нерегулируемый аксиально-поршневой гидромотор Linde / Poclain		
Механизм ротации ковша	Два планетарных гидромотора с червячным редуктором		
Гидроцилиндры с демпферами	Comptec		
Система очистки рабочей жидкости	Фильтр сливной Parker с электрическим индикатором загрязненности		
Насос системы управления	Нерегулируемый аксиально-поршневой насос «Пневмостроймашина»	Нерегулируемый шестеренчатый насос Bosch-Rexroth	Нерегулируемый шестеренчатый насос Parker
Максимальная подача насоса	26 л/мин	20 л/мин	34 л/мин
Давление управления	3,5 МПа	3,5 МПа	3,5 МПа

## Технические характеристики экскаваторной установки

Двигатель установки	Д-245.9
Мощность двигателя установки, кВт (л.с.)	100 (136)
Мощность гидронасосной установки, кВт (л.с.)	55 (77)
Давление в гидросистеме, МПа	28
Удельный расход топлива при экскавации грунта, г/кВт-ч	245

## Кабина оператора экскаватора

- Кабина установлена на 4-х виброизоляторах
- Для доступа в кабину и на платформу предусмотрена длинная подножка
- Округлое лобовое стекло открывает обзорность рабочей зоны в пределах: вверх, не менее 35°, вниз, не менее 45°
- Лобовое стекло сдвигается вверх и фиксируется под крышкой
- Предусмотрен солнцезащитный козырек
- Гидравлические блоки сервоуправления (джойстики) Bosch-Rexroth
- На приборной панели комбинированный блок, включающий тахометр, датчик температуры, указатель давления масла, расхода топлива, напряжения в бортовой сети
- Поддресоренное сидение оператора имеет регулировку в вертикальном и горизонтальном направлениях
- Система поддержания микроклимата состоит из вентилятора (автономный дизельный отопитель и кондиционер - под заказ)
- Имеются дополнительные опции для комфорта оператора – полка, закрывающийся отсек, подстаканник

## Параметры работы

Радиус копания на уровне земли, м	10,45 / 11,8*
Максимальная глубина копания, м	5,45 / 6,8*
Минимальный радиус копания на уровне земли, м	2,2
Ход основного гидроцилиндра телескопической стрелы, м	4,15
Наибольшая высота оборудования при копании, м	8,7 / 9,4*
Наибольшая высота копания, м	8 / 8,7*
Наибольшая высота выгрузки, м	6,1 / 6,8*
Наименьшая высота выгрузки, м	4,3 / 5*
Угол поворота ковша	152
Угол поворота ковша относительно продольной оси стрелы, град.	360
Номинальная вместимость ковша, м <sup>3</sup>	0,63

\*с удлинителем стрелы 1,5 м

